

Inspiron 17

7000 sorozat

Szervizelési kézikönyv

Számítógép modell: Inspiron 7746

Szabályozási modell: P24E

Szabályozási típus: P24E002



Megjegyzések, figyelmeztetések és „Vigázat” üzenetek



MEGJEGYZÉS: A MEGJEGYZÉSEK a számítógép biztonságosabb és hatékonyabb használatát elősegítő fontos tudnivalókat tartalmaznak.



FIGYELMEZTETÉS! A FIGYELMEZTETÉSEK az utasítások be nem tartása esetén esetlegesen bekövetkező hardversérülés vagy adatvesztés veszélyére hívják fel a figyelmet.



VIGYÁZAT! A VIGYÁZAT jelzés az esetleges tárgyi vagy személyi sérülés, illetve életveszély lehetőségére hívja fel a figyelmet.

Copyright © 2014 Dell Inc. Minden jog fenntartva. A terméket az Egyesült Államok és más országok szerzői jogi és szellemi tulajdon jogi törvényei védik. A Dell™ és a Dell embléma a Dell Inc. Egyesült Államokban és/vagy más országokban bejegyzett védjegyei. Az itt említett egyéb jelzések és nevek azok megfelelő tulajdonosainak védjegyei.

Tartalomjegyzék

Mielőtt elkezdené dolgozni a számítógép belsejében	7
Előkészületek	7
Biztonsági előírások	8
Ajánlott szerszámok	9
Miután befejezte a munkát a számítógép belsejében	10
Az elem eltávolítása	11
Művelet	11
Az akkumulátor visszahelyezése	13
Művelet	13
Memóriamodul(ok) eltávolítása	14
Előzetes tennivalók	14
Művelet	14
A memóriamodul(ok) visszahelyezése	16
Művelet	16
Az optikai meghajtó eltávolítása	17
Előzetes tennivalók	17
Művelet	17
Az optikai meghajtó visszahelyezése	20
Művelet	20
Teendők utána	20
A merevlemez-meghajtó eltávolítása	21
Előzetes tennivalók	21
Művelet	21

A merevlemez-meghajtó visszahelyezése	23
Művelet	23
Teendők utána	23
A billentyűzet eltávolítása	24
Előzetes tennivalók	24
Művelet	24
A billentyűzet visszahelyezése	27
Művelet	27
Teendők utána	27
Az alsó burkolat eltávolítása	28
Előzetes tennivalók	28
Művelet	29
Az alsó burkolat visszahelyezése	31
Művelet	31
Teendők utána	31
A gombem eltávolítása	32
Előzetes tennivalók	32
Művelet	33
A gombem visszahelyezése	34
Művelet	34
Teendők utána	34
A vezeték nélküli kártya eltávolítása	35
Előzetes tennivalók	35
Művelet	35
A vezeték nélküli kártya cseréje	37
Művelet	37
Teendők utána	37
A hűtőegység kiszérése	38
Előzetes tennivalók	38
Művelet	38

A hűtőegység visszahelyezése	41
Művelet	41
Teendők utána	41
Az USB kártya eltávolítása	42
Előzetes tennivalók	42
Művelet	42
Az USB kártya visszahelyezése	44
Művelet	44
Teendők utána	44
A hangszórók eltávolítása	45
Előzetes tennivalók	45
Művelet	45
A hangszórók visszahelyezése	47
Művelet	47
Teendők utána	47
Az alaplap eltávolítása	48
Előzetes tennivalók	48
Művelet	48
Az alaplap visszahelyezése	52
Művelet	52
Teendők utána	53
A szervizcímke megadása a BIOS-ban	53
A kijelző szerelvény eltávolítása	54
Előzetes tennivalók	54
Művelet	54
A kijelző szerelvény visszahelyezése	57
Művelet	57
Teendők utána	57
A tápadapter port eltávolítása	58
Előzetes tennivalók	58
Művelet	59

A tápadapter port visszahelyezése	60
Művelet	60
Teendők utána	60
A csuklótámasz eltávolítása.	61
Előzetes tennivalók	61
Művelet	62
A kéztámasz visszahelyezése	63
Művelet	63
Teendők utána	63
A BIOS frissítése	64
Segítség igénybevétele és a Dell elérhetőségei.	65
Self-Help források	65
A Dell elérhetőségei	65

Mielőtt elkezdené dolgozni a számítógép belsejében



FIGYELMEZTETÉS! A komponensek és kártyák sérülésének elkerülése érdekében a szélüknél fogja meg azokat, és ne érintse meg a tűket vagy a csatlakozókat.

Előkészületek

- 1 Mentsen és zárjon be minden nyitott fájlt, majd lépjen ki minden nyitott alkalmazásból.
- 2 Kapcsolja ki a számítógépet.

Microsoft Windows 8 — A szimbólumok oldalsáv megnyitásához vigye az egér mutatóját a képernyő jobb felső vagy alsó sarkába, majd kattintson vagy koppintson a **Beállítások** → **Áramellátás** → **Leállítás** lehetőségre.

Windows 7 — Kattintson vagy koppintson a **Start** → **Leállítás** lehetőségre.












MEGJEGYZÉS: Ha más operációs rendszert használ, a leállítás tekintetében olvassa el az adott operációs rendszer dokumentációját.

- 3 Áramtalanítsa a számítógépet és minden csatlakoztatott eszközt.
- 4 A számítógépről csatlakoztasson le minden kábelt, mint a telefonkábelek, hálózati kábelek stb.
- 5 A számítógépről csatlakoztasson le minden eszközt és perifériát, mint a billentyűzet, egér, monitor stb.
- 6 Távolítsa el minden média kártyát és optikai lemezt a számítógépből, ha van.
- 7 Miután a számítógépet áramtalanította, az alaplap földeléséhez nyomja meg és 5 másodpercig tartsa lenyomva a bekapcsológombot.

Biztonsági előírások

Végezze el a következő óvintézkedéseket a számítógép potenciális károsodásának elkerülése és a saját biztonsága érdekében.


-  **VIGYÁZAT!** A számítógép belsejében végzett munka előtt olvassa el figyelmesen a számítógéphez mellékelt biztonsági tudnivalókat. További biztonsági útmutatásokat a dell.com/regulatory_compliance címen elérhető Megfelelőségi honlapon találhat.
-  **VIGYÁZAT!** Mielőtt felnyitná a számítógép burkolatát vagy a paneleket, csatlakoztasson le minden tápellátást. Miután befejezte a munkát a számítógép belsejében, helyezzen vissza minden fedelet, panelt és csavart, mielőtt a készüléket tápellátáshoz csatlakoztatná.
-  **FIGYELMEZTETÉS!** Csak a Dell műszaki segítő csapata által jóváhagyott hibaelhárítási és javítási műveleteket végezheti el. A Dell által nem jóváhagyott szerviztevékenységre a garanciaállalás nem vonatkozik. Lásd a biztonsági utasításokat, amelyeket a termékhez kapott, vagy megtalálhatja azokat itt: dell.com/regulatory_compliance.
-  **FIGYELMEZTETÉS!** A számítógép sérülésének elkerülése érdekében sima és tiszta munkafelületen dolgozzon.
-  **FIGYELMEZTETÉS!** A hálózati kábel kihúzásakor először a számítógépből húzza ki a kábelt, majd a hálózati eszközből.
-  **FIGYELMEZTETÉS!** A kábelek kihúzásakor ne magát a kábelt, hanem a csatlakozót vagy a húzófület húzza. Egyes kábelek csatlakozóin zárófülek vagy szárnyas csavarok találhatóak, ezeket ki kell oldania, mielőtt a kábelt lecsatlakoztatná. A kábelek lecsatlakoztatásakor tartsa azokat egyenesen annak érdekében, hogy a csatlakozó tűk ne hajoljanak meg. A kábelek csatlakoztatásakor gondoskodjon arról, hogy a csatlakozók és portok iránya és helyzete megfelelő legyen.
-  **FIGYELMEZTETÉS!** Mielőtt bármihez is hozzányúlna a számítógép belsejében, földelje le saját testét, érintsen meg egy festetlen fémfelületet a számítógép hátulján. Munka közben időről időre érintsen meg valamilyen festetlen fémfelületet, hogy levezesse az időközben felgyűlt statikus elektromosságot, ami károsíthatná a belső alkatrészeket.
-  **FIGYELMEZTETÉS!** A komponensek és kártyák sérülésének elkerülése érdekében a szélüknél fogja meg azokat, és ne érintse meg a tűket vagy a csatlakozókat.
-  **FIGYELMEZTETÉS!** Nyomja be és vegye ki a médiakártya-olvasóban lévő kártyákat.

Ajánlott szerszámok

A dokumentumban szereplő eljárások a következő szerszámokat igényelhetik:

- Csillagcsavarhúzó
- Műanyag pálca

Miután befejezte a munkát a számítógép belsejében

 **FIGYELMEZTETÉS!** Ha a számítógépben csavarok maradnak szabadon vagy nem megfelelően meghúzva, azzal a számítógép komoly sérülését okozhatja.

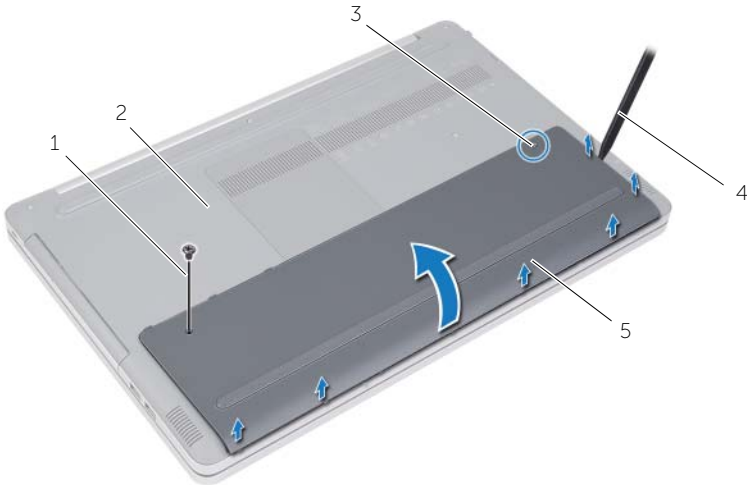
- 1 Helyezzen vissza minden csavart, és győződjön meg arról, hogy a számítógép belsejében nincsenek szabad csavarok.
- 2 Csatlakoztassa a külső eszközöket, perifériákat és kábeleket, amelyeket lecsatlakoztatott, mielőtt a számítógépen elkezdett dolgozni.
- 3 Helyezze vissza kártyákat, lemezeket és egyéb alkatrészeket, amelyeket eltávolított, mielőtt a számítógépen elkezdett dolgozni.
- 4 Csatlakoztassa számítógépét és minden hozzá csatolt eszközt elektromos aljzataikra.
- 5 Kapcsolja be a számítógépet.

Az elem eltávolítása

! **VIGYÁZAT!** A számítógép belsejében végzett munka előtt olvassa el figyelmesen a számítógéphez mellékelt biztonsági tudnivalókat és kövesse az alábbi fejezet utasításait: „Mielőtt elkezdene dolgozni a számítógép belsejében”, 7. oldal. Miután befejezte a munkát a számítógép belsejében, kövesse a következő fejezet utasításait: „Miután befejezte a munkát a számítógép belsejében”, 10. oldal. További biztonsági útmutatásokat a Megfelelőségi honlapon találhat, lásd: dell.com/regulatory_compliance.

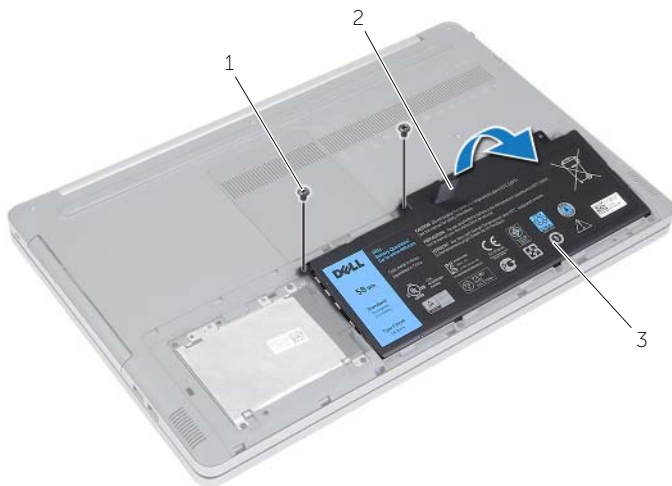
Művelet

- 1 Csukja le a kijelzőt és fordítsa a számítógépet a hátoldalával felfelé.
- 2 Távolítsa el a csavart, amely az akkumulátor fedelét a számítógép aljához rögzíti.
- 3 Lazítsa meg az elveszíthetetlen csavart, amely az akkumulátor fedelét a számítógép aljához rögzíti.
- 4 Húzza ki az akkumulátor fedelét a számítógép aljából.



1	csavar	2	a számítógép alja
3	elveszíthetetlen csavar	4	műanyag pálca
5	akkumulátor fedél		

- 5 Távolítsa el a csavarokat, amelyek az akkumulátort a számítógép aljához rögzítik.
- 6 A húzófül használatával az akkumulátort emelje ki a számítógép aljából.



1	csavarok (2 db)	2	húzófül
3	Akkumulátor		

Az akkumulátor visszahelyezése



VIGYÁZAT! A számítógép belsejében végzett munka előtt olvassa el figyelmesen a számítógéphez mellékelt biztonsági tudnivalókat és kövesse az alábbi fejezet utasításait: „Mielőtt elkezdene dolgozni a számítógép belsejében”, 7. oldal. Miután befejezte a munkát a számítógép belsejében, kövesse a következő fejezet utasításait: „Miután befejezte a munkát a számítógép belsejében”, 10. oldal. További biztonsági útmutatásokat a Megfelelőségi honlapon találhat, lásd: [dell.com/regulatory_compliance](https://www.dell.com/regulatory_compliance).

Művelet

- 1 Igazítsa az akkumulátoron található csavarhelyeket a számítógép alján található csavarhelyekhez, és helyezze be az akkumulátort a számítógép aljába.
- 2 Helyezze vissza a csavarokat, amelyek az akkumulátort a számítógép aljához rögzítik.
- 3 Illessze az akkumulátor fedelének csavarhelyeit a számítógép alján lévő csavarhelyekhez.
- 4 Húzza meg az elveszítetlen csavart, amely az akkumulátor burkolatát a számítógép aljához rögzíti.
- 5 Helyezze vissza a csavart, amely az akkumulátor fedelét a számítógép aljához rögzíti.

Memóriamodul(ok) eltávolítása

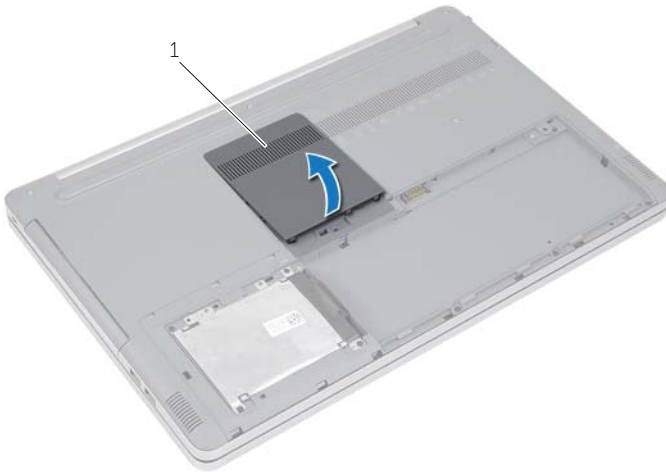
⚠ VIGYÁZAT! A számítógép belsejében végzett munka előtt olvassa el figyelmesen a számítógéphez mellékelt biztonsági tudnivalókat és kövesse az alábbi fejezet utasításait: „Mielőtt elkezdene dolgozni a számítógép belsejében”, 7. oldal. Miután befejezte a munkát a számítógép belsejében, kövesse a következő fejezet utasításait: „Miután befejezte a munkát a számítógép belsejében”, 10. oldal. További biztonsági útmutatásokat a Megfelelőségi honlapon találhat, lásd: dell.com/regulatory_compliance.

Előzetes tennivalók

Az akkumulátor eltávolítása. Lásd: „Az elem eltávolítása”, 11. oldal.

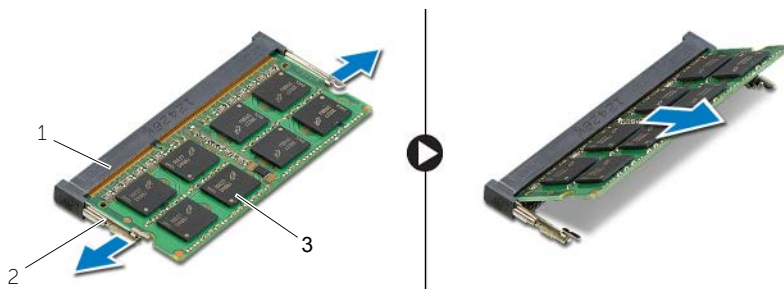
Művelet

- 1 Húzza le a memóriamodul fedelét a számítógép aljáról.



1 a memóriamodul fedele

- 2 Óvatosan húzza szét a biztosítókapcsokat a memóriamodul csatlakozójának mindkét végén, amíg a memóriamodul kiugrik.
- 3 Vegye ki a memóriamodult a számítógépből.



1	memóriamodul foglalat	2	rögzítőkapcsok (2 db)
3	memóriamodul		

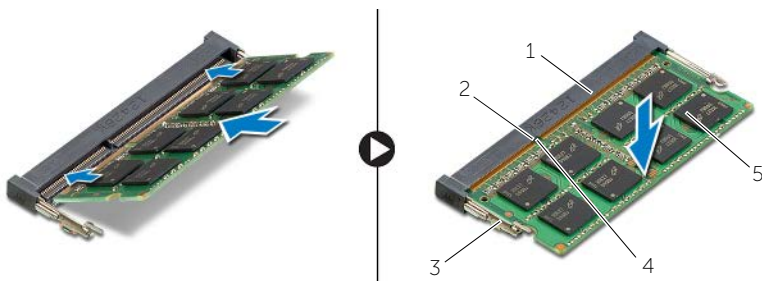
A memóriamodul(ok) visszahelyezése

⚠ VIGYÁZAT! A számítógép belsejében végzett munka előtt olvassa el figyelmesen a számítógéphez mellékelt biztonsági tudnivalókat és kövesse az alábbi fejezet utasításait: „Mielőtt elkezdene dolgozni a számítógép belsejében”, 7. oldal. Miután befejezte a munkát a számítógép belsejében, kövesse a következő fejezet utasításait: „Miután befejezte a munkát a számítógép belsejében”, 10. oldal. További biztonsági útmutatásokat a Megfelelőségi honlapon találhat, lásd: dell.com/regulatory_compliance.

Művelet

- 1 Illessze a memóriamodulon lévő bemetszést a memóriamodul foglatában található fülhöz.
- 2 Megdöntve csúsztassa a memóriamodult a foglatába, majd nyomja le a memóriamodult, hogy a helyére pattanjon.

🔧 MEGJEGYZÉS: Ha nem hall kattanást, távolítsa el a memóriamodult, és helyezze be újra.



1	memóriamodul foglalat	2	fül
3	rögzítőkapcsok (2 db)	4	bemetszés
5	memóriamodul		

- 3 Helyezze vissza a memóriamodul fedelét.

Teendők utána

Helyezze vissza az akkumulátort. Lásd: „Az akkumulátor visszahelyezése”, 13. oldal.

Az optikai meghajtó eltávolítása

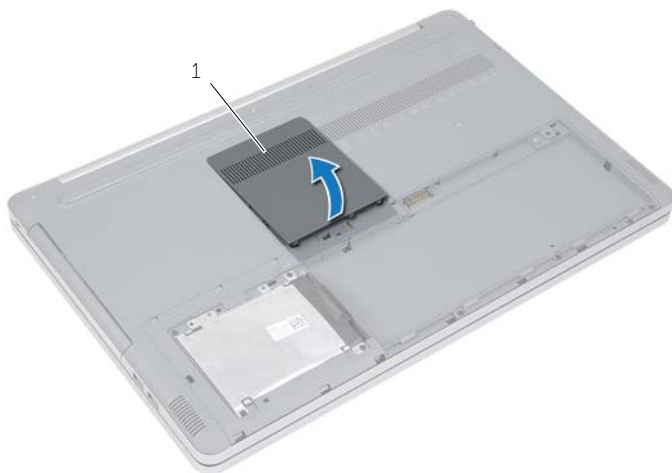
⚠ VIGYÁZAT! A számítógép belsejében végzett munka előtt olvassa el figyelmesen a számítógéphez mellékelt biztonsági tudnivalókat és kövesse az alábbi fejezet utasításait: „Mielőtt elkezdene dolgozni a számítógép belsejében”, 7. oldal. Miután befejezte a munkát a számítógép belsejében, kövesse a következő fejezet utasításait: „Miután befejezte a munkát a számítógép belsejében”, 10. oldal. További biztonsági útmutatásokat a dell.com/regulatory_compliance címen elérhető Megfelelőségi honlapon találhat.

Előzetes tennivalók

Az akkumulátor eltávolítása. Lásd: „Az elem eltávolítása”, 11. oldal.

Művelet

- 1 Húzza le a memóriamodul fedelét a számítógép aljáról.



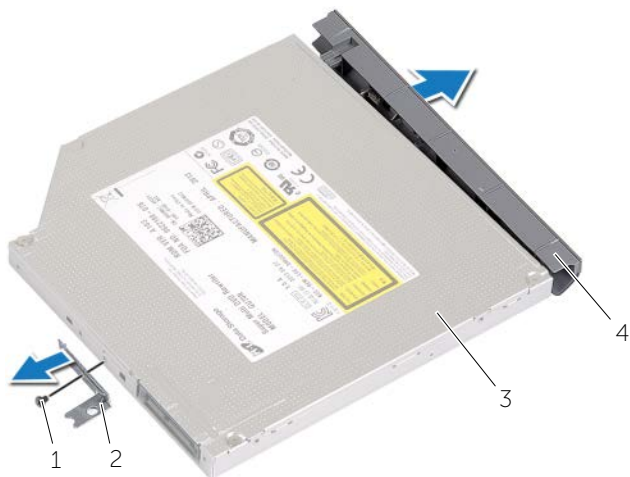
1 a memóriamodul fedele

- 2 Távolítsa el a csavarokat, amelyek az optikai meghajtó szerelvényt a számítógép aljához rögzítik.
- 3 Egy műanyag pálca használatával tolja ki az optikai meghajtó szerkezetet az optikai meghajtó rekeszből.



1	optikai meghajtó szerkezet	2	csavar
3	műanyag pálca		

- 4 Távolítsa el a csavarokat, amelyek az optikai meghajtó keretét az optikai meghajtóhoz rögzítik, majd távolítsa el az optikai meghajtó keretét.
- 5 Óvatosan fejtse ki az optikai meghajtó előlapját, és távolítsa el az optikai meghajtót.



1	csavar	2	az optikai meghajtó kerete
3	optikai meghajtó	4	az optikai meghajtó előlapja

Az optikai meghajtó visszahelyezése



VIGYÁZAT! A számítógép belsejében végzett munka előtt olvassa el figyelmesen a számítógéphez mellékelt biztonsági tudnivalókat és kövesse az alábbi fejezet utasításait: „Mielőtt elkezdene dolgozni a számítógép belsejében”, 7. oldal. Miután befejezte a munkát a számítógép belsejében, kövesse a következő fejezet utasításait: „Miután befejezte a munkát a számítógép belsejében”, 10. oldal. További biztonsági útmutatásokat a Megfelelőségi honlapon találhat, lásd: [dell.com/regulatory_compliance](https://www.dell.com/regulatory_compliance).

Művelet

- 1 Csatlakoztassa az optikai meghajtó előlapját az optikai meghajtóra.
- 2 Illessze egymáshoz az optikai meghajtó keretének csavarhelyeit és az optikai meghajtó csavarhelyeit.
- 3 Helyezze vissza a csavarokat, amelyek az optikai meghajtó keretét az optikai meghajtóhoz rögzítik.
- 4 Csúsztassa vissza az optikai meghajtó szerkezetet az optikai meghajtó rekeszébe.
- 5 Helyezze vissza a csavarokat, amelyek az optikai meghajtó szerelvényt a számítógép aljához rögzítik.
- 6 Helyezze vissza a memóriamodul fedelét.

Teendők utána

Helyezze vissza az akkumulátort. Lásd: „Az akkumulátor visszahelyezése”, 13. oldal.

A merevlemez-meghajtó eltávolítása

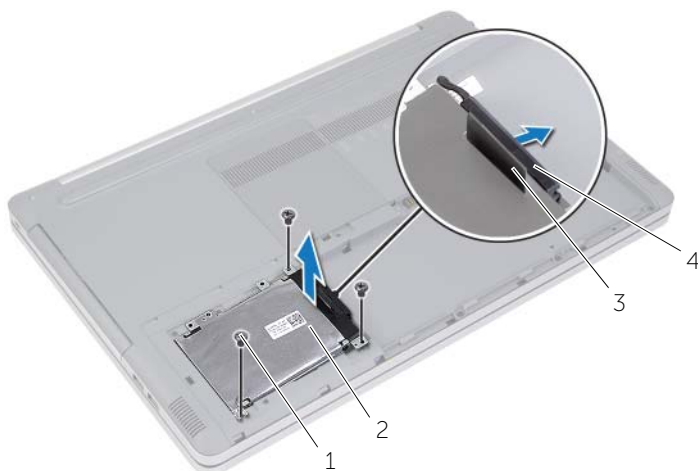
- ⚠ VIGYÁZAT!** A számítógép belsejében végzett munka előtt olvassa el figyelmesen a számítógéphez mellékelt biztonsági tudnivalókat és kövesse az alábbi fejezet utasításait: „Mielőtt elkezdene dolgozni a számítógép belsejében”, 7. oldal. Miután befejezte a munkát a számítógép belsejében, kövesse a következő fejezet utasításait: „Miután befejezte a munkát a számítógép belsejében”, 10. oldal. További biztonsági útmutatásokat a Megfelelőségi honlapon találhat, lásd: dell.com/regulatory_compliance.
- ⚠ FIGYELMEZTETÉS!** Az adatvesztés megelőzése érdekében ne távolítsa el a merevlemez-meghajtót, ha a számítógép bekapcsolt vagy alvó állapotban van.
- ⚠ FIGYELMEZTETÉS!** A merevlemez-meghajtók rendkívül érzékenyek. Legyen óvatos a merevlemez-meghajtók kezelésekor.

Előzetes tennivalók

Az akkumulátor eltávolítása. Lásd: „Az elem eltávolítása”, 11. oldal.

Művelet

- 1 Távolítsa el a merevlemez-meghajtót a számítógép aljához rögzítő csavarokat.
- 2 A húzófül használatával emelje meg a merevlemez-meghajtó szerkezetet.
- 3 Csatlakoztassa le a merevlemez-meghajtó kábelét, és emelje le a merevlemez-meghajtó szerkezetet a számítógép aljáról.



1	csavarok (3 db)	2	merevlemez-meghajtó szerkezet
3	húzófül	4	a merevlemez-meghajtó kábele

- 4 Távolítsa el a merevlemez-meghajtó keretét a merevlemez-meghajtó szerkezethez rögzítő csavarokat.
- 5 A húzófül használatával a merevlemez-meghajtó keretet emelje le a merevlemez-meghajtóról.



1	húzófül	2	merevlemezkeret
3	merevlemez	4	csavarok (4 db)

A merevlemez-meghajtó visszahelyezése



VIGYÁZAT! A számítógép belsejében végzett munka előtt olvassa el figyelmesen a számítógéphez mellékelt biztonsági tudnivalókat és kövesse az alábbi fejezet utasításait: „Mielőtt elkezdene dolgozni a számítógép belsejében”, 7. oldal. Miután befejezte a munkát a számítógép belsejében, kövesse a következő fejezet utasításait: „Miután befejezte a munkát a számítógép belsejében”, 10. oldal. További biztonsági útmutatásokat a Megfelelőségi honlapon találhat, lásd: dell.com/regulatory_compliance.



FIGYELMEZTETÉS! A merevlemez-meghajtók rendkívül érzékenyek. Legyen óvatos a merevlemez-meghajtók kezelésekor.

Művelet

- 1 Igazítsa egymáshoz a merevlemez-meghajtó keretének csavarhelyeit és a merevlemez- meghajtón lévő csavarhelyeket.
- 2 Helyezze vissza a merevlemez-meghajtót a kerethez rögzítő csavarokat.
- 3 Csatlakoztassa a merevlemez-meghajtó kábelét a meghajtó szerkezetre.
- 4 Helyezze a merevlemez-meghajtó szerkezetet a számítógép aljára, majd csúsztassa helyére a merevlemez-meghajtó szerkezetet.
- 5 Helyezze vissza a három csavart, amely a merevlemez-meghajtó szerkezetet a számítógép aljához rögzíti.

Teendők utána

Helyezze vissza az akkumulátort. Lásd: „Az akkumulátor visszahelyezése”, 13. oldal.

A billentyűzet eltávolítása

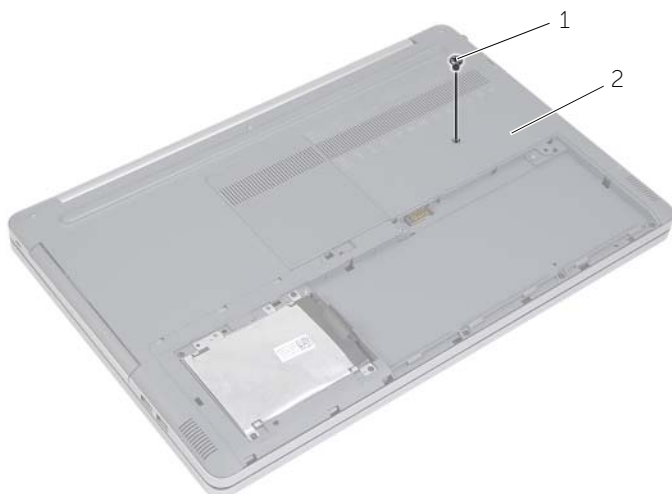
⚠ VIGYÁZAT! A számítógép belsejében végzett munka előtt olvassa el figyelmesen a számítógéphez mellékelt biztonsági tudnivalókat és kövesse az alábbi fejezet utasításait: „Mielőtt elkezdene dolgozni a számítógép belsejében”, 7. oldal. Miután befejezte a munkát a számítógép belsejében, kövesse a következő fejezet utasításait: „Miután befejezte a munkát a számítógép belsejében”, 10. oldal. További biztonsági útmutatásokat a Megfelelőségi honlapon találhat, lásd: dell.com/regulatory_compliance.

Előzetes tennivalók

Az akkumulátor eltávolítása. Lásd: „Az elem eltávolítása”, 11. oldal.

Művelet

- 1 Távolítsa el a csavart, amely a billentyűzetet a számítógép aljához rögzíti.

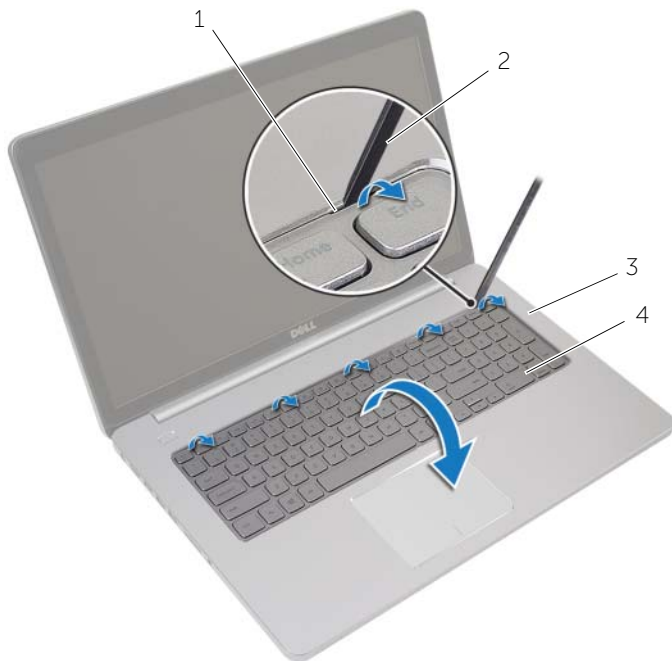


1 csavar

2 a számítógép alja

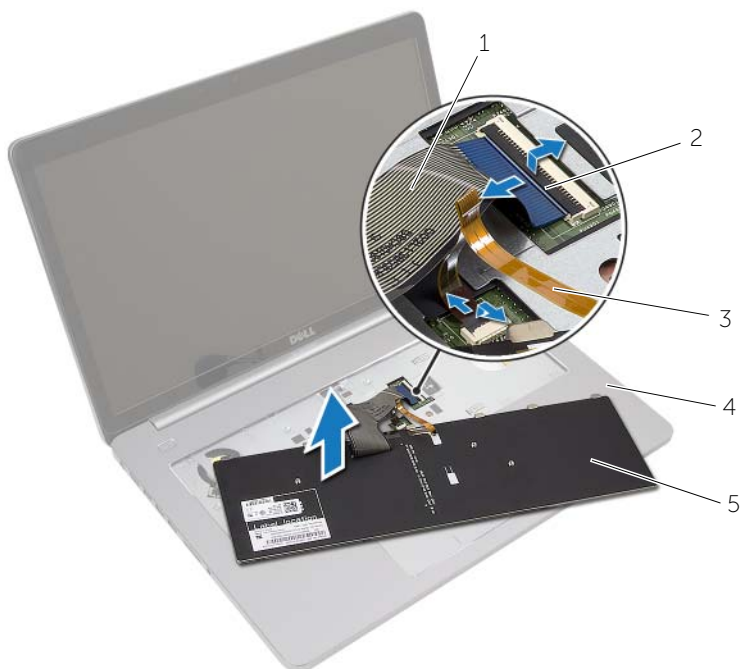
- 2 Fordítsa a számítógépet fejjel lefelé.

- 3** Egy műanyag pálca segítségével óvatosan oldja ki a billentyűzetet a csuklótámasz szerkezet fűleiből.



1	fűlek (5 db)	2	műanyag pálca
3	kéztámasz	4	billentyűzet

- 4 Fordítsa fel óvatosan a billentyűzetet, és tegye a csuklótámaszra.
- 5 Emelje fel a reteszt, és válassza le a billentyűzet kábelét az alaplapról.
- 6 Emelje fel a reteszt, és válassza le a billentyűzet háttérvilágításának kábelét az alaplapról.
- 7 Emelje le a billentyűzetet a csuklótámaszról.



1	billentyűzetkábel	2	retesz (2)
3	billentyűzet háttérvilágításának kábele	4	csuklótámasz
5	billentyűzet		

A billentyűzet visszahelyezése



VIGYÁZAT! A számítógép belsejében végzett munka előtt olvassa el figyelmesen a számítógéphez mellékelt biztonsági tudnivalókat és kövesse az alábbi fejezet utasításait: „Mielőtt elkezdene dolgozni a számítógép belsejében”, 7. oldal. Miután befejezte a munkát a számítógép belsejében, kövesse a következő fejezet utasításait: „Miután befejezte a munkát a számítógép belsejében”, 10. oldal. További biztonsági útmutatásokat a Megfelelőségi honlapon találhat, lásd: dell.com/regulatory_compliance.

Művelet

- 1 Csúsztassa a billentyűzet háttérvilágításának kábelét a billentyűzet háttérvilágításának csatlakozójába, és a kábel rögzítéséhez nyomja le a reteszt.
- 2 Csúsztassa a billentyűzet kábelét a billentyűzet kábelének csatlakozójába, és a kábel rögzítéséhez nyomja le a reteszt.
- 3 A billentyűzeten található füleket csúsztassa be a csuklótámaszon található nyílásokba, és pattintsa a billentyűzetet a csuklótámaszra.
- 4 Helyezze vissza a csavarokat, amelyek a billentyűzetet a számítógép aljához rögzítik.
- 5 Fordítsa fel a számítógépet, és tegye vissza a csavarokat, amelyek a billentyűzetet a számítógép aljához rögzítik.

Teendők utána

Helyezze vissza az akkumulátort. Lásd: „Az akkumulátor visszahelyezése”, 13. oldal.

Az alsó burkolat eltávolítása



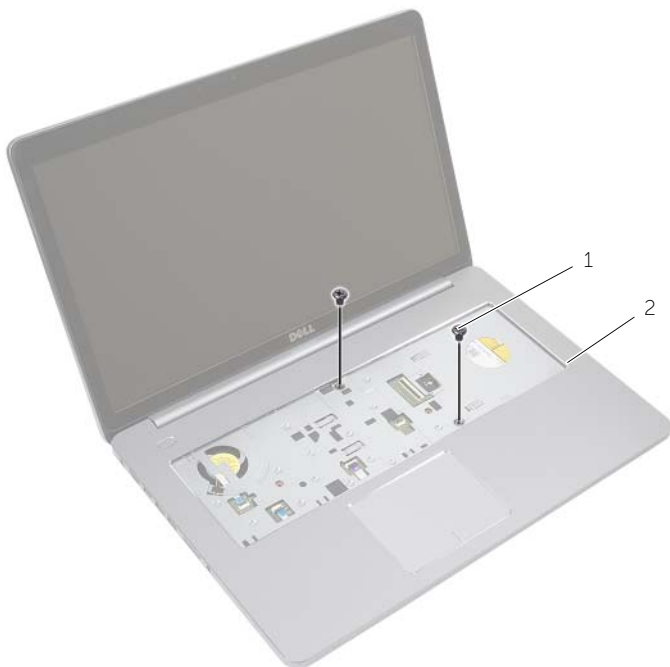
VIGYÁZAT! A számítógép belsejében végzett munka előtt olvassa el figyelmesen a számítógéphez mellékelt biztonsági tudnivalókat és kövesse az alábbi fejezet utasításait: „Mielőtt elkezdene dolgozni a számítógép belsejében”, 7. oldal. Miután befejezte a munkát a számítógép belsejében, kövesse a következő fejezet utasításait: „Miután befejezte a munkát a számítógép belsejében”, 10. oldal. További biztonsági útmutatásokat a Megfelelőségi honlapon találhat, lásd: dell.com/regulatory_compliance.

Előzetes tennivalók

- 1 Az akkumulátor eltávolítása. Lásd: „Az elem eltávolítása”, 11. oldal.
- 2 Kövesse a 1. lépés – 3. lépés utasításait (lásd: „Az optikai meghajtó eltávolítása”, 17. oldal).
- 3 Kövesse a 1. lépés – 3. lépés utasításait (lásd: „A merevlemez-meghajtó eltávolítása”, 21. oldal).
- 4 Távolítsa el a billentyűzetet. Lásd: „A billentyűzet eltávolítása”, 24. oldal.

Művelet

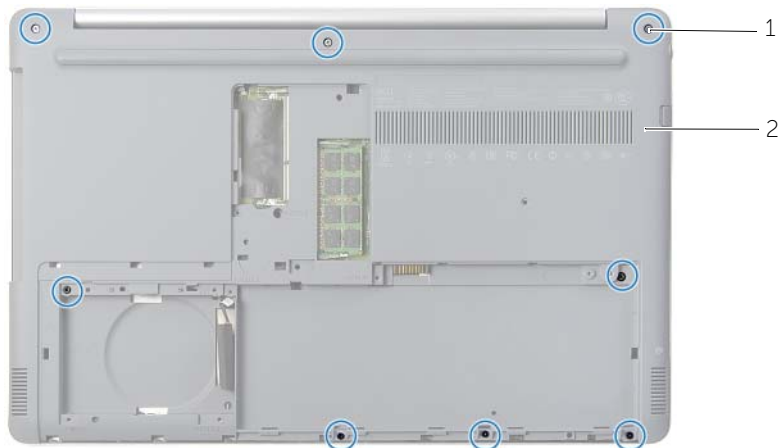
- 1 Távolítsa el a csavarokat, amelyek az alap burkolatot a számítógép aljához rögzítik.



1 csavarok (2 db)

- 2 Csupja le a kijelzőt és fordítsa a számítógépet a hátoldalával felfelé.

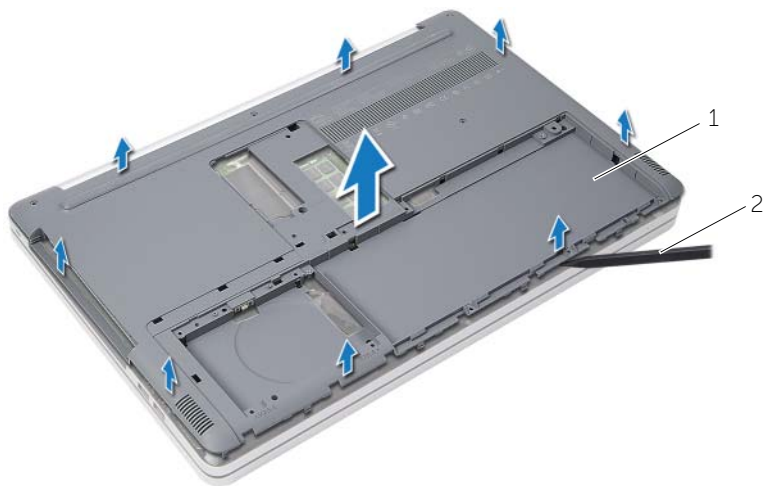
3 Távolítsa el az alap burkolatot a számítógép aljához rögzítő csavarokat.



1 csavarok (8 db)

2 alsó burkolat

4 Húzza le az alap burkolatot a számítógép aljáról.



1 alsó burkolat

2 műanyag pálcá

Az alsó burkolat visszahelyezése



VIGYÁZAT! A számítógép belsejében végzett munka előtt olvassa el figyelmesen a számítógéphez mellékelt biztonsági tudnivalókat és kövesse az alábbi fejezet utasításait: „Mielőtt elkezdene dolgozni a számítógép belsejében”, 7. oldal. Miután befejezte a munkát a számítógép belsejében, kövesse a következő fejezet utasításait: „Miután befejezte a munkát a számítógép belsejében”, 10. oldal. További biztonsági útmutatásokat a Megfelelőségi honlapon találhat, lásd: dell.com/regulatory_compliance.

Művelet

- 1 Helyezze az alap burkolatot a számítógép aljára és pattintsa a helyére.
- 2 Helyezze vissza az alap burkolatot a számítógép aljához rögzítő csavarokat.
- 3 Fordítsa meg a számítógépet, és helyezze vissza a csavarokat, amelyek az alap burkolatot a számítógép aljához rögzítik.

Teendők utána

- 1 Helyezze vissza a billentyűzetet. Lásd: „A billentyűzet visszahelyezése”, 27. oldal.
- 2 Kövesse a 3. lépés – 5. lépés utasításait (lásd: „A merevlemez-meghajtó visszahelyezése”, 23. oldal).
- 3 Kövesse a 4. lépés – 6. lépés utasításait (lásd: „Az optikai meghajtó visszahelyezése”, 20. oldal).
- 4 Helyezze vissza az optikai-meghajtó szerkezetet. Lásd: „Az optikai meghajtó visszahelyezése”, 20. oldal.
- 5 Helyezze vissza az akkumulátort. Lásd: „Az akkumulátor visszahelyezése”, 13. oldal.

A gombelem eltávolítása



VIGYÁZAT! A számítógép belsejében végzett munka előtt olvassa el figyelmesen a számítógéphez mellékelt biztonsági tudnivalókat és kövesse az alábbi fejezet utasításait: „Mielőtt elkezdene dolgozni a számítógép belsejében”, 7. oldal. Miután befejezte a munkát a számítógép belsejében, kövesse a következő fejezet utasításait: „Miután befejezte a munkát a számítógép belsejében”, 10. oldal. További biztonsági útmutatásokat a Megfelelőségi honlapon találhat, lásd: dell.com/regulatory_compliance.



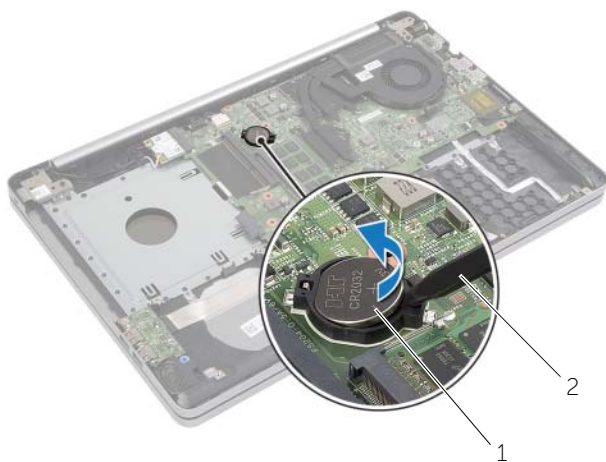
FIGYELMEZTETÉS! A gombelem eltávolításával visszaállítja az alapértelmezett BIOS beállításokat. Ajánlott, hogy a gombelem eltávolítása előtt jegyezze fel a BIOS beállításait.

Előzetes tennivalók

- 1 Az akkumulátor eltávolítása. Lásd: „Az elem eltávolítása”, 11. oldal.
- 2 Kövesse a 1. lépés – 3. lépés utasításait (lásd: „Az optikai meghajtó eltávolítása”, 17. oldal).
- 3 Kövesse a 1. lépés – 3. lépés utasításait (lásd: „A merevlemez-meghajtó eltávolítása”, 21. oldal).
- 4 Távolítsa el a billentyűzetet. Lásd: „A billentyűzet eltávolítása”, 24. oldal.
- 5 Távolítsa el az alap burkolatát. Lásd: „Az alsó burkolat eltávolítása”, 28. oldal.

Művelet


Egy műanyag pálca segítségével óvatosan fejtse ki a gombelemet az alaplapon található aljzatból.




1 gombelem

2 műanyag pálca

A gombelem visszahelyezése

 **VIGYÁZAT!** A számítógép belsejében végzett munka előtt olvassa el figyelmesen a számítógéphez mellékelt biztonsági tudnivalókat és kövesse az alábbi fejezet utasításait: „Mielőtt elkezdene dolgozni a számítógép belsejében”, 7. oldal. Miután befejezte a munkát a számítógép belsejében, kövesse a következő fejezet utasításait: „Miután befejezte a munkát a számítógép belsejében”, 10. oldal. További biztonsági útmutatásokat a Megfelelőségi honlapon találhat, lásd: dell.com/regulatory_compliance.

 **VIGYÁZAT!** Ha nem megfelelően helyezi be, az elem felrobbanhat. Az elemet csak azonos vagy megfelelő típusúra cserélje. A használt elemeket az elem gyártójának utasításai szerint helyezze hulladéklerakóba.

Művelet

Helyezze a gombelemet pozitív oldalával fölfelé az alaplapon található aljzatba.

Teendők utána

- 1 Helyezze vissza az alap burkolatot. „Az alsó burkolat visszahelyezése”, 31. oldal.
- 2 Helyezze vissza a billentyűzetet. Lásd: „A billentyűzet visszahelyezése”, 27. oldal.
- 3 Kövesse a 3. lépés – 5. lépés utasításait (lásd: „A merevlemez-meghajtó visszahelyezése”, 23. oldal).
- 4 Kövesse a 4. lépés – 6. lépés utasításait (lásd: „Az optikai meghajtó visszahelyezése”, 20. oldal).
- 5 Helyezze vissza az akkumulátort. Lásd: „Az akkumulátor visszahelyezése”, 13. oldal.

A vezeték nélküli kártya eltávolítása



VIGYÁZAT! A számítógép belsejében végzett munka előtt olvassa el figyelmesen a számítógéphez mellékelt biztonsági tudnivalókat és kövesse az alábbi fejezet utasításait: „Mielőtt elkezdene dolgozni a számítógép belsejében”, 7. oldal. Miután befejezte a munkát a számítógép belsejében, kövesse a következő fejezet utasításait: „Miután befejezte a munkát a számítógép belsejében”, 10. oldal. További biztonsági útmutatásokat a Megfelelőségi honlapon találhat, lásd: [dell.com/regulatory_compliance](https://www.dell.com/regulatory_compliance).

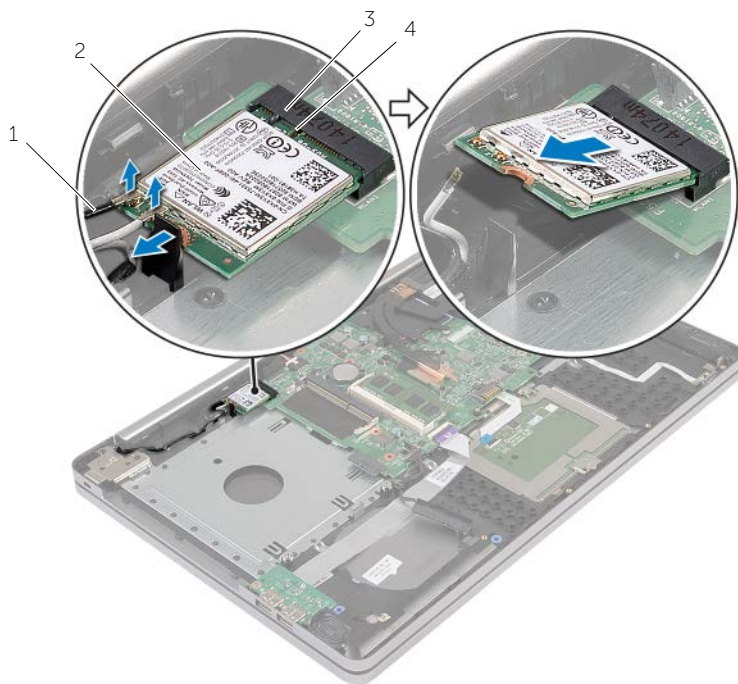
Előzetes tennivalók

- 1 Az akkumulátor eltávolítása. Lásd: „Az elem eltávolítása”, 11. oldal.
- 2 Kövesse a 1. lépés – 3. lépés utasításait (lásd: „Az optikai meghajtó eltávolítása”, 17. oldal).
- 3 Kövesse a 1. lépés – 3. lépés utasításait (lásd: „A merevlemez-meghajtó eltávolítása”, 21. oldal).
- 4 Távolítsa el a billentyűzetet. Lásd: „A billentyűzet eltávolítása”, 24. oldal.
- 5 Távolítsa el az alap burkolatát. Lásd: „Az alsó burkolat eltávolítása”, 28. oldal.

Művelet


- 1 Csatlakoztassa le az antennakábeleket a vezeték nélküli Mini-Card kártyáról.
- 2 Nyomja meg a fület, hogy kioldja a vezeték nélküli kártyát.

3 Csúsztassa le és távolítsa el a vezeték nélküli kártyát a Mini-Card csatlakozóról.



1	antennakábelek (2 db)	2	vezeték nélküli Mini-Card kártya
3	vezeték nélküli Mini-Card kártya foglalat	4	fül

A vezeték nélküli kártya cseréje

 **VIGYÁZAT!** A számítógép belsejében végzett munka előtt olvassa el figyelmesen a számítógéphez mellékelte biztonsági tudnivalókat és kövesse az alábbi fejezet utasításait: „Mielőtt elkezdene dolgozni a számítógép belsejében”, 7. oldal. Miután befejezte a munkát a számítógép belsejében, kövesse a következő fejezet utasításait: „Miután befejezte a munkát a számítógép belsejében”, 10. oldal. További biztonsági útmutatásokat a Megfelelőségi honlapon találhat, lásd: dell.com/regulatory_compliance.

Művelet

 **FIGYELMEZTETÉS!** A vezeték nélküli Mini-Card kártya sérülésének elkerülése érdekében győződjön meg arról, hogy nincsenek kábelek a kártya alatt.

- 1 Illessze a vezeték nélküli kártya aljának bemetszését a vezeték nélküli Mini-Card kártya csatlakozóján lévő fülhöz.
- 2 A vezeték nélküli kártyát megdöntve helyezze a Mini-Card kártya foglalatba.
- 3 Nyomja le a vezeték nélküli kártya másik végét, hogy a fülbe rögzítse azt.
- 4 Csatlakoztassa az antennakábeleket a vezeték nélküli kártyához.

A következő táblázat tartalmazza a számítógép által támogatott vezeték nélküli kártyák antennakábeleinek színkódját.

A vezeték nélküli Mini-Card kártya csatlakozói Antennakábel szín

Fő (fehér háromszög)	fehér
Kisegítő (fekete háromszög)	fekete

Teendők utána

- 1 Helyezze vissza az alap burkolatot. Lásd: „Az alsó burkolat visszahelyezése”, 31. oldal.
- 2 Helyezze vissza a billentyűzetet. Lásd: „A billentyűzet visszahelyezése”, 27. oldal.
- 3 Kövesse a 3. lépés – 5. lépés utasításait (lásd: „A merevlemez-meghajtó visszahelyezése”, 23. oldal).
- 4 Kövesse a 4. lépés – 6. lépés utasításait (lásd: „Az optikai meghajtó visszahelyezése”, 20. oldal).
- 5 Helyezze vissza az akkumulátort. Lásd: „Az akkumulátor visszahelyezése”, 13. oldal.

A hűtőegység kiszérése



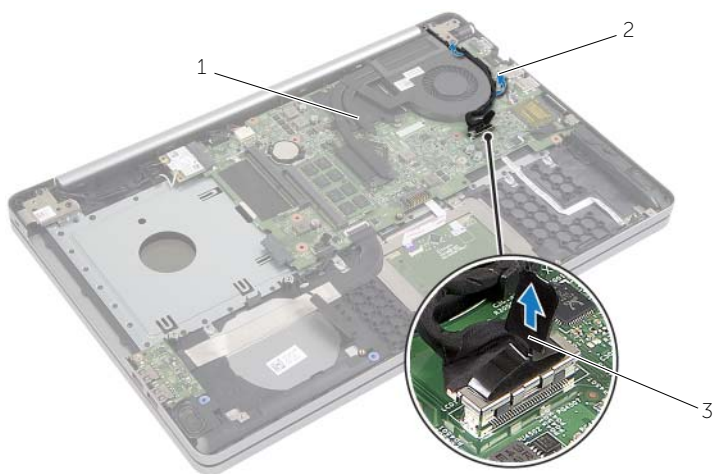
VIGYÁZAT! A számítógép belsejében végzett munka előtt olvassa el figyelmesen a számítógéphez mellékelt biztonsági tudnivalókat és kövesse az alábbi fejezet utasításait: „Mielőtt elkezdene dolgozni a számítógép belsejében”, 7. oldal. Miután befejezte a munkát a számítógép belsejében, kövesse a következő fejezet utasításait: „Miután befejezte a munkát a számítógép belsejében”, 10. oldal. További biztonsági útmutatásokat a dell.com/regulatory_compliance címen elérhető Megfelelőségi honlapon találhat.

Előzetes tennivalók

- 1 Az akkumulátor eltávolítása. Lásd: „Az elem eltávolítása”, 11. oldal.
- 2 Kövesse a 1. lépés – 3. lépés utasításait (lásd: „Az optikai meghajtó eltávolítása”, 17. oldal).
- 3 Kövesse a 1. lépés – 3. lépés utasításait (lásd: „A merevlemez-meghajtó eltávolítása”, 21. oldal).
- 4 Távolítsa el a billentyűzetet. Lásd: „A billentyűzet eltávolítása”, 24. oldal.
- 5 Távolítsa el az alap burkolatát. Lásd: „Az alsó burkolat eltávolítása”, 28. oldal.

Művelet

- 1 A húzófülek használatával csatlakoztassa le a kijelző kábeleit az alaplapról.
- 2 Ne feledkezzen meg az átvezetésről, és távolítsa el a kijelzőkábel a ventilátoron lévő kábelvezetőiből.

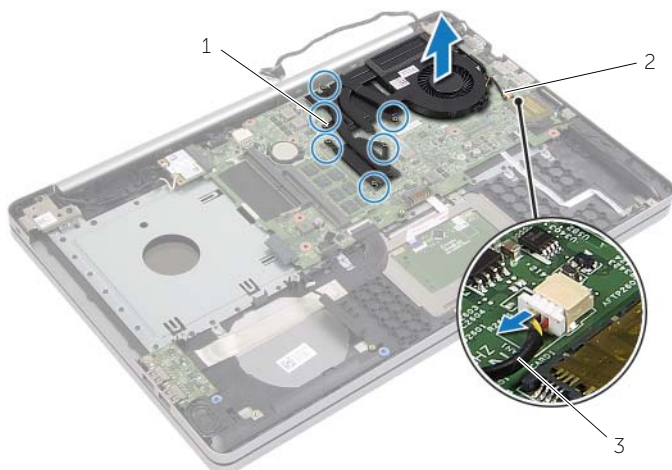


1 kijelzőkábel

2 kábelvezető

3 húzófül

- 3 Csatolja le a ventilátor kábelét az alaplapról.
- 4 Egymás után (a hűtőegységen jelölt sorrendben) lazítsa ki a hűtőegységet az alaplaphoz rögzítő elveszíthetetlen csavarokat.
- 5 Emelje le a hűtőegységet az alaplapról.



1 rögzítőcsavarok (6 db)

2 hűtőegység

3 ventilátorkábel

A hűtőegység visszahelyezése



VIGYÁZAT! A számítógép belsejében végzett munka előtt olvassa el figyelmesen a számítógéphez mellékelt biztonsági tudnivalókat és kövesse az alábbi fejezet utasításait: „Mielőtt elkezdene dolgozni a számítógép belsejében”, 7. oldal. Miután befejezte a munkát a számítógép belsejében, kövesse a következő fejezet utasításait: „Miután befejezte a munkát a számítógép belsejében”, 10. oldal. További biztonsági útmutatásokat a Megfelelőségi honlapon találhat, lásd: dell.com/regulatory_compliance.

Művelet

- 1 Illessze a hűtőegységen lévő csavarokat az alaplapon található csavarhelyekhez.
- 2 Egymás után (a hűtőegységen jelölt sorrendben) húzza meg az elveszíthetetlen csavarokat, amelyek a hűtőegységet az alaplaphoz rögzítik.
- 3 Csatlakoztassa a ventilátorkábelt az alaplaphoz.
- 4 Csatlakoztassa a kijelzőkábelt az alaplapra.
- 5 Vezesse át a kijelzőkábelt a ventilátoron lévő kábelvezetőjén.

Teendők utána

- 1 Helyezze vissza az alap burkolatot. Lásd: „Az alsó burkolat visszahelyezése”, 31. oldal.
- 2 Helyezze vissza a billentyűzetet. Lásd: „A billentyűzet visszahelyezése”, 27. oldal
- 3 Kövesse a 3. lépés – 5. lépés utasításait (lásd: „A merevlemez-meghajtó visszahelyezése”, 23. oldal).
- 4 Kövesse a 4. lépés – 6. lépés utasításait (lásd: „Az optikai meghajtó visszahelyezése”, 20. oldal).
- 5 Helyezze vissza az akkumulátort. Lásd: „Az akkumulátor visszahelyezése”, 13. oldal.

Az USB kártya eltávolítása



VIGYÁZAT! A számítógép belsejében végzett munka előtt olvassa el figyelmesen a számítógéphez mellékelt biztonsági tudnivalókat és kövesse az alábbi fejezet utasításait: „Mielőtt elkezdene dolgozni a számítógép belsejében”, 7. oldal. Miután befejezte a munkát a számítógép belsejében, kövesse a következő fejezet utasításait: „Miután befejezte a munkát a számítógép belsejében”, 10. oldal. További biztonsági útmutatásokat a Megfelelőségi honlapon találhat, lásd: dell.com/regulatory_compliance.

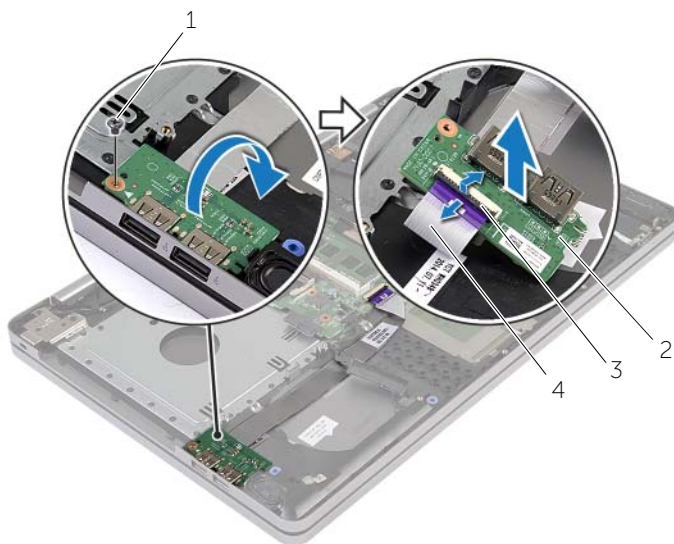
Előzetes tennivalók

- 1 Az akkumulátor eltávolítása. Lásd: „Az elem eltávolítása”, 11. oldal.
- 2 Kövesse a 1. lépés – 3. lépés utasításait (lásd: „Az optikai meghajtó eltávolítása”, 17. oldal).
- 3 Kövesse a 1. lépés – 3. lépés utasításait (lásd: „A merevlemez-meghajtó eltávolítása”, 21. oldal).
- 4 Távolítsa el a billentyűzetet. Lásd: „A billentyűzet eltávolítása”, 24. oldal.
- 5 Távolítsa el az alap burkolatát. Lásd: „Az alsó burkolat eltávolítása”, 28. oldal.

Művelet

- 1 Távolítsa el a csavarokat, amelyek az USB-kártyát a számítógép aljához rögzítik.
- 2 Fordítsa fel az USB kártyát.

- 3 Emelje fel a csatlakozóreteszt, és csatlakoztassa le az USB kártya kábelét az USB kártyáról.
- 4 Emelje ki az USB kártyát a számítógépből.



1	csavar	2	USB kártya
3	csatlakozóretesz	4	USB kártya kábele

Az USB kártya visszahelyezése



VIGYÁZAT! A számítógép belsejében végzett munka előtt olvassa el figyelmesen a számítógéphez mellékelt biztonsági tudnivalókat és kövesse az alábbi fejezet utasításait: „Mielőtt elkezdene dolgozni a számítógép belsejében”, 7. oldal. Miután befejezte a munkát a számítógép belsejében, kövesse a következő fejezet utasításait: „Miután befejezte a munkát a számítógép belsejében”, 10. oldal. További biztonsági útmutatásokat a Megfelelőségi honlapon találhat, lásd: dell.com/regulatory_compliance.

Művelet

- 1 Csatlakoztassa az USB kártya kábelét az USB kártyához, majd a kábel rögzítéséhez nyomja le a reteszt.
- 2 A számítógép alján található illesztési jelek segítségével illesse a helyére az USB kártyát.
- 3 Helyezze vissza a csavarokat, amelyek az USB-kártyát a számítógép aljához rögzítik.

Teendők utána

- 1 Helyezze vissza az alap burkolatot. Lásd: „Az alsó burkolat visszahelyezése”, 31. oldal.
- 2 Helyezze vissza a billentyűzetet. Lásd: „A billentyűzet visszahelyezése”, 27. oldal.
- 3 Kövesse a 3. lépés – 5. lépés utasításait (lásd: „A merevlemez-meghajtó visszahelyezése”, 23. oldal).
- 4 Kövesse a 4. lépés – 6. lépés utasításait (lásd: „Az optikai meghajtó visszahelyezése”, 20. oldal).
- 5 Helyezze vissza az akkumulátort. Lásd: „Az akkumulátor visszahelyezése”, 13. oldal.

A hangszórók eltávolítása



VIGYÁZAT! A számítógép belsejében végzett munka előtt olvassa el figyelmesen a számítógéphez mellékelt biztonsági tudnivalókat és kövesse az alábbi fejezet utasításait: „Mielőtt elkezdene dolgozni a számítógép belsejében”, 7. oldal. Miután befejezte a munkát a számítógép belsejében, kövesse a következő fejezet utasításait: „Miután befejezte a munkát a számítógép belsejében”, 10. oldal. További biztonsági útmutatásokat a Megfelelőségi honlapon találhat, lásd: dell.com/regulatory_compliance.

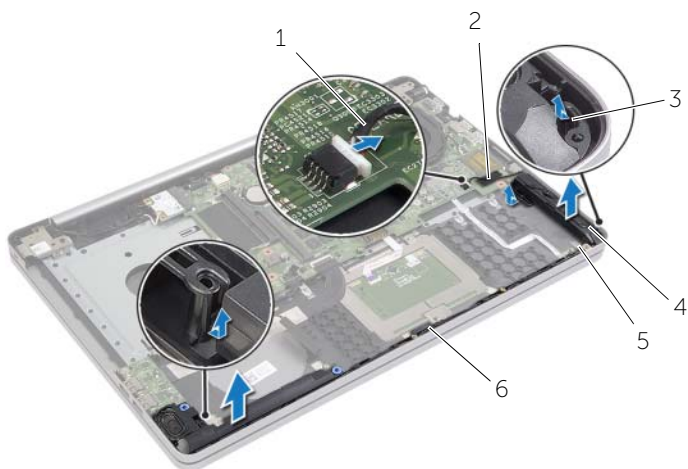
Előzetes tennivalók

- 1 Az akkumulátor eltávolítása. Lásd: „Az elem eltávolítása”, 11. oldal.
- 2 Kövesse a 1. lépés – 3. lépés utasításait (lásd: „Az optikai meghajtó eltávolítása”, 17. oldal).
- 3 Kövesse a 1. lépés – 3. lépés utasításait (lásd: „A merevlemez-meghajtó eltávolítása”, 21. oldal).
- 4 Távolítsa el az alap burkolatát. Lásd: „Az alsó burkolat eltávolítása”, 28. oldal.
- 5 Távolítsa el a billentyűzetet. Lásd: „A billentyűzet eltávolítása”, 24. oldal

Művelet

- 1 Egy műanyag pálca használatával oldja ki a jobb oldali hangszóró füleit.
- 2 Jegyezze fel a hangszóró kábeleinek elvezetését, és távolítsa el a kábeleket a kábelvezetőkből.

- 3 Csatolja le a hangszóró kábelét az alaplapról.
- 4 Távolítsa el a ragasztószalagot, amely a hangszóró kábelt az alaplaphoz rögzíti.
- 5 Távolítsa el a ragasztószalagot, amely a hangszórót a számítógép alapjához rögzíti.
- 6 Emelje ki a hangszórókat a kábellel együtt a számítógép alapjából.



1	Hangszórókábel	2	szalag
3	fül	4	hangszórók (2 db)
5	szalag	6	kábelvezetők

A hangszórók visszahelyezése



VIGYÁZAT! A számítógép belsejében végzett munka előtt olvassa el figyelmesen a számítógéphez mellékelt biztonsági tudnivalókat és kövesse az alábbi fejezet utasításait: „Mielőtt elkezdene dolgozni a számítógép belsejében”, 7. oldal. Miután befejezte a munkát a számítógép belsejében, kövesse a következő fejezet utasításait: „Miután befejezte a munkát a számítógép belsejében”, 10. oldal. További biztonsági útmutatásokat a Megfelelőségi honlapon találhat, lásd: dell.com/regulatory_compliance.

Művelet

- 1 A számítógép alján található illesztési jelek segítségével illessze a helyére a hangszórókat.
- 2 Ragassza fel a ragasztószalagot, amely a hangszórót a számítógép alapjához rögzíti.
- 3 Vezesse el a hangszóró kábelt a számítógép alapján található kábelvezetőkben.
- 4 Csatlakoztassa a hangszóró kábelét az alaplapi csatlakozóhoz.
- 5 Ragassza fel a szalagot, amely a hangszórót az alaplaphoz rögzíti.

Teendők utána

- 1 Helyezze vissza az alap burkolatot. Lásd: „Az alsó burkolat visszahelyezése”, 31. oldal.
- 2 Helyezze vissza a billentyűzetet. Lásd: „A billentyűzet visszahelyezése”, 27. oldal.
- 3 Kövesse a 3. lépés – 5. lépés utasításait (lásd: „A merevlemez-meghajtó visszahelyezése”, 23. oldal).
- 4 Kövesse a 4. lépés – 6. lépés utasításait (lásd: „Az optikai meghajtó visszahelyezése”, 20. oldal).
- 5 Helyezze vissza az akkumulátort. Lásd: „Az akkumulátor visszahelyezése”, 13. oldal.

Az alaplap eltávolítása



VIGYÁZAT! A számítógép belsejében végzett munka előtt olvassa el figyelmesen a számítógéphez mellékelt biztonsági tudnivalókat és kövesse az alábbi fejezet utasításait: „Mielőtt elkezdene dolgozni a számítógép belsejében”, 7. oldal. Miután befejezte a munkát a számítógép belsejében, kövesse a következő fejezet utasításait: „Miután befejezte a munkát a számítógép belsejében”, 10. oldal. További biztonsági útmutatásokat a Megfelelőségi honlapon találhat, lásd: dell.com/regulatory_compliance.



MEGJEGYZÉS: A számítógép szervizcímkeje az alaplapon található. Az alaplap cseréje után a rendszerbeállításban meg kell adnia a szervizcímket.



MEGJEGYZÉS: Mielőtt a kábeleket lecsatlakoztatja az alaplapról, jegyezze fel a csatlakozók helyét annak érdekében, hogy az alaplap cseréje után a megfelelő kábeleket csatlakoztassa vissza.

Előzetes tennivalók

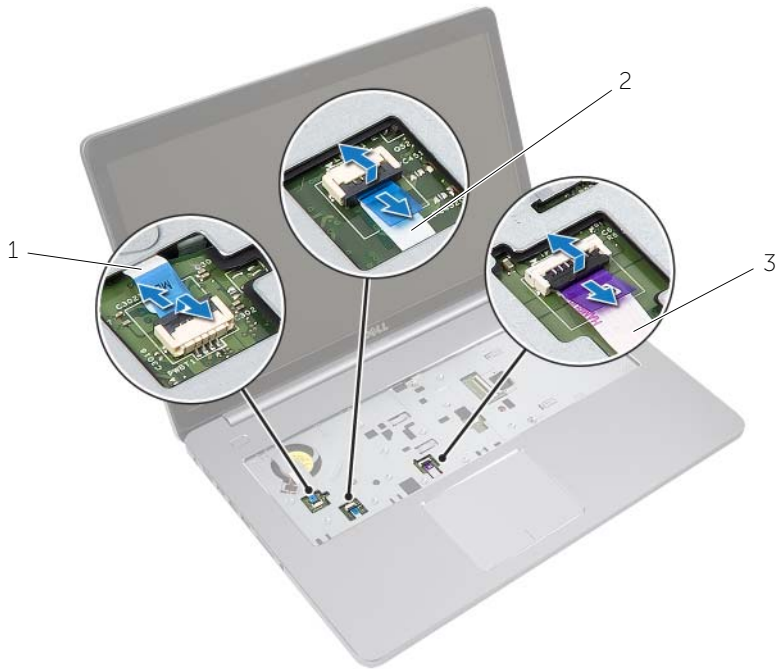
- 1 Az akkumulátor eltávolítása. Lásd: „Az elem eltávolítása”, 11. oldal.
- 2 Távolítsa el a memóriamodulokat. Lásd: „Memóriamodul(ok) eltávolítása”, 14. oldal.
- 3 Kövesse a 1. lépés – 3. lépés utasításait (lásd: „Az optikai meghajtó eltávolítása”, 17. oldal).
- 4 Kövesse a 1. lépés – 3. lépés utasításait (lásd: „A merevlemez-meghajtó eltávolítása”, 21. oldal).
- 5 Távolítsa el a billentyűzetet. Lásd: „A billentyűzet eltávolítása”, 24. oldal.
- 6 Távolítsa el az alap burkolatát. Lásd: „Az alsó burkolat eltávolítása”, 28. oldal.
- 7 Távolítsa el a vezeték nélküli kártyát. Lásd: „A vezeték nélküli kártya eltávolítása”, 35. oldal.
- 8 Távolítsa el a hűtő szerkezetet. Lásd: „A hűtőegység kiszérése”, 38. oldal.

Művelet



FIGYELMEZTETÉS! A laptop alsó részének sérülésének megelőzése érdekében a számítógépet helyezze egy tiszta és puha felületre.

- 1 Fordítsa a számítógépet a tetejével felfelé, és nyissa fel a kijelzőt.
- 2 Emelje meg a reteszt, és csatlakoztassa le az állapotjelző fény kábelét.
- 3 Emelje meg a reteszt, és csatlakoztassa le az érintőpanel kábelét.
- 4 Emelje meg a reteszt, és csatlakoztassa le a bekapcsológomb kábelét.

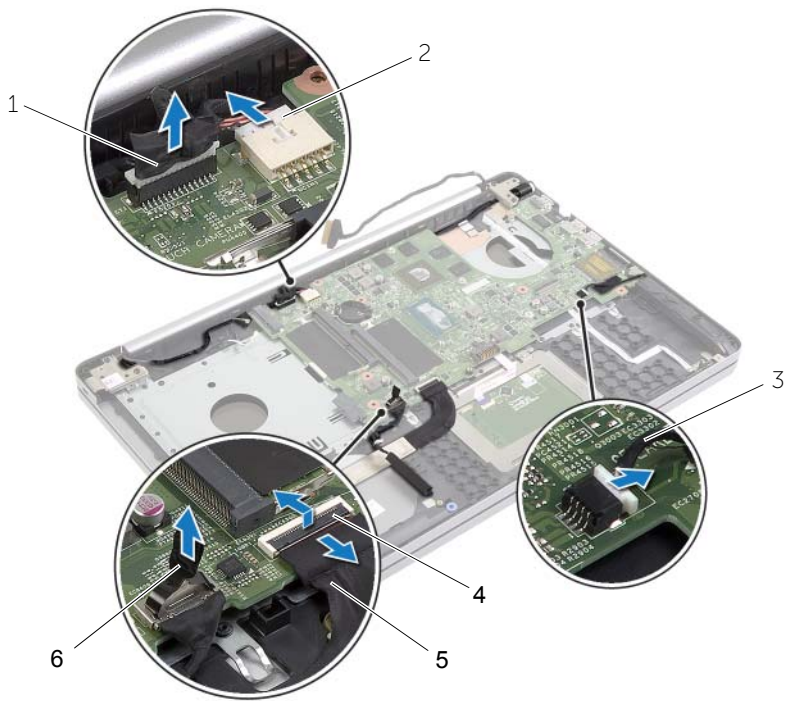


1 bekapcsológomb kábel

2 állapotjelző fény kábele

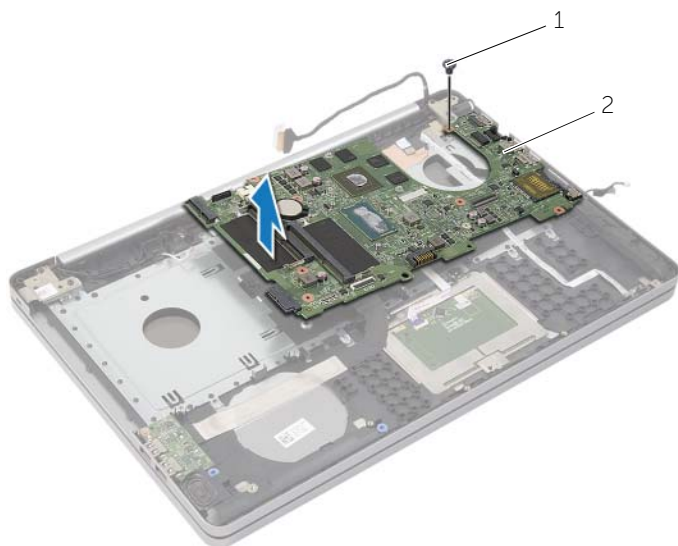
3 érintőpanel kábel

- 5 Fordítsa a számítógépet fejjel lefelé.
- 6 Emelje meg a csatlakozó reteszt, és a húzófül segítségével csatlakoztassa le az I/O-kártyát az alaplapról.
- 7 Csatolja le a hangszóró kábelét az alaplapról.
- 8 Csatlakoztassa le a merevlemez-meghajtó kábelét az alaplapról.
- 9 Csatlakoztassa le a hálózati adapterbemenet kábelét az alaplapról.
- 10 Csatlakoztassa le a kamerakábelt az alaplapról.



1	kamerakábel	2	tápadapter port kábele
3	hangszórókábel	4	retesz
5	USB kártya kábele	6	a merevlemez-meghajtó kábele

- 11 Távolítsa el a csavarokat, amelyek az alaplapt a számítógép aljához rögzítik.
- 12 45°-ban megdöntve emelje fel az alaplapt, és oldja ki a rajta lévő alaplapi portokat a számítógép alján lévő nyílásokból.
- 13 Emelje ki az alaplapt a számítógép aljából.



1 csavar

2 alaplapp

Az alaplap visszahelyezése



VIGYÁZAT! A számítógép belsejében végzett munka előtt olvassa el figyelmesen a számítógéphez mellékelte biztonsági tudnivalókat és kövesse az alábbi fejezet utasításait: „Mielőtt elkezdene dolgozni a számítógép belsejében”, 7. oldal. Miután befejezte a munkát a számítógép belsejében, kövesse a következő fejezet utasításait: „Miután befejezte a munkát a számítógép belsejében”, 10. oldal. További biztonsági útmutatásokat a Megfelelőségi honlapon találhat, lásd: dell.com/regulatory_compliance.



MEGJEGYZÉS: A számítógép szervizcímkeje az alaplapon található. Az alaplap cseréje után a rendszerbeállításban meg kell adnia a szervizcímekét.

Művelet

- 1 Óvatosan igazítsa bele az alaplapon lévő portokat a számítógép alján lévő nyílásokba, majd helyezze az alaplapot a számítógép aljába.
- 2 Illessze az alaplapon lévő csavarhelyet a számítógép alapján található csavarhelyhez.
- 3 Helyezze vissza a csavarokat, amelyek az alaplapot a számítógép aljához rögzítik.
- 4 Csatlakoztassa a kamera kábelét az alaplapra.
- 5 Csatlakoztassa a hálózati tápadapter port kábelét az alaplapra.
- 6 Csatlakoztassa a merevlemez-meghajtó kábelét a merevlemez csatlakozójához.
- 7 Csatlakoztassa a hangszóró kábelét az alaplapi csatlakozóhoz.
- 8 Csúsztassa az USB kártya kábelét az USB kártya csatlakozójába, és a kábel rögzítéséhez nyomja le a reteszt.
- 9 Fordítsa a számítógépet fejjel lefelé.
- 10 Csatlakoztassa a bekapcsológomb kábelét a számítógép aljához.
- 11 Csatlakoztassa az érintőpanel-kártya kábelét a számítógép aljához.
- 12 Csatlakoztassa az állapotjelző fény kábelét a számítógép aljához.

Teendők utána

- 1 Helyezze vissza a hűtőegységet. Lásd: „A hűtőegység visszahelyezése”, 41. oldal.
- 2 Helyezze vissza a vezeték nélküli kártyát. Lásd: „A vezeték nélküli kártya cseréje”, 37. oldal.
- 3 Helyezze vissza az alap burkolatot. Lásd: „Az alsó burkolat visszahelyezése”, 31. oldal.
- 4 Helyezze vissza a billentyűzetet. Lásd: „A billentyűzet visszahelyezése”, 27. oldal.
- 5 Kövesse a 3. lépés – 5. lépés utasításait (lásd: „A merevlemez-meghajtó visszahelyezése”, 23. oldal).
- 6 Kövesse a 4. lépés – 6. lépés utasításait (lásd: „Az optikai meghajtó visszahelyezése”, 20. oldal).
- 7 Helyezze vissza a memóriamodulokat. Lásd: „A memóriamodul(ok) visszahelyezése”, 16. oldal.
- 8 Helyezze vissza az akkumulátort. Lásd: „Az akkumulátor visszahelyezése”, 13. oldal.

A szervizcímke megadása a BIOS-ban

- 1 Kapcsolja be (vagy indítsa újra) a számítógépet.
- 2 A belépéshez a BIOS programba nyomja meg az F2 gombot, amikor a DELL embléma látható.
- 3 Navigáljon a **Fő** lapra, és írja be a szervizcímket a **Szervizcímke-beállítás** mezőbe.

A kijelző szerelvény eltávolítása



VIGYÁZAT! A számítógép belsejében végzett munka előtt olvassa el figyelmesen a számítógéphez mellékelt biztonsági tudnivalókat és kövesse az alábbi fejezet utasításait: „Mielőtt elkezdene dolgozni a számítógép belsejében”, 7. oldal. Miután befejezte a munkát a számítógép belsejében, kövesse a következő fejezet utasításait: „Miután befejezte a munkát a számítógép belsejében”, 10. oldal. További biztonsági útmutatásokat a Megfelelőségi honlapon találhat, lásd: dell.com/regulatory_compliance.

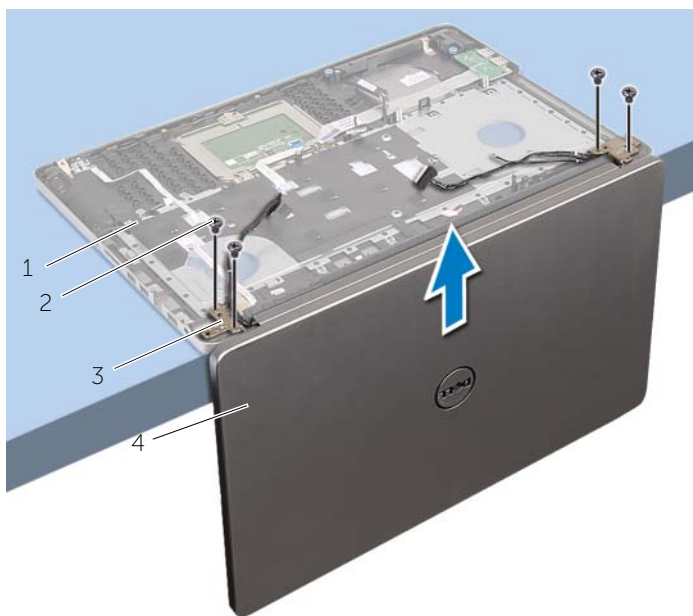
Előzetes tennivalók

- 1 Az akkumulátor eltávolítása. Lásd: „Az elem eltávolítása”, 11. oldal.
- 2 Távolítsa el a memóriamodulokat. Lásd: „Memóriamodul(ok) eltávolítása”, 14. oldal.
- 3 Távolítsa el a billentyűzetet. Lásd: „A billentyűzet eltávolítása”, 24. oldal.
- 4 Távolítsa el az alap burkolatát. Lásd: „Az alsó burkolat eltávolítása”, 28. oldal.
- 5 Kövesse a 1. lépés – 3. lépés utasításait (lásd: „Az optikai meghajtó eltávolítása”, 17. oldal).
- 6 Kövesse a 1. lépés – 3. lépés utasításait (lásd: „A merevlemez-meghajtó eltávolítása”, 21. oldal).
- 7 Távolítsa el a vezeték nélküli Mini-Card kártyát. Lásd: „A vezeték nélküli kártya eltávolítása”, 35. oldal.
- 8 Távolítsa el a hűtő szerkezetet. Lásd: „A hűtőegység kiszérése”, 38. oldal.
- 9 Távolítsa el az alaplapot. Lásd: „Az alaplappal eltávolítása”, 48. oldal.

Művelet

- 1 Ne feledkezzen meg a kamera- és antennakábel átvezetéséről, és távolítsa el a kábeleket a csuklótámasz szerkezeten lévő kábelvezetőkből.
- 2 A kijelzőt nyissa ki 90 fokban.

- 3 A számítógépet helyezze az asztal szélére úgy, hogy a csuklótámasz az asztalon legyen, de a kijelző szerkezet az asztalról túlnyúljon a kijelző csuklópántokkal felfelé.
- 4 Távolítsa el a csavarokat, amelyek a kijelző csuklópántokat rögzítik a csuklótámasz szerkezethez.



1	csuklótámasz szerkezet	2	csavarok (4 db)
3	a kijelző csuklópántjai (2 db)	4	kijelző szerelvény

5 A csuklótámaszt emelje ki a kijelző szerkezetből.



1 kijelző szerelvény

A kijelző szerelvény visszahelyezése



VIGYÁZAT! A számítógép belsejében végzett munka előtt olvassa el figyelmesen a számítógéphez mellékelt biztonsági tudnivalókat és kövesse az alábbi fejezet utasításait: „Mielőtt elkezdene dolgozni a számítógép belsejében”, 7. oldal. Miután befejezte a munkát a számítógép belsejében, kövesse a következő fejezet utasításait: „Miután befejezte a munkát a számítógép belsejében”, 10. oldal. További biztonsági útmutatásokat a Megfelelőségi honlapon találhat, lásd: dell.com/regulatory_compliance.

Művelet

- 1 A csuklótámaszt helyezze az asztal szélére úgy, hogy a hangszórók az asztal szélétől ellentétes irányba nézzenek.
- 2 A csuklótámasz szerkezet csavarhelyeit illessze a kijelző csuklópántok csavarhelyeihez, és a kijelző csuklópántokat lenyomva zárja a csuklótámasz szerkezetet.
- 3 Helyezze vissza a csavarokat, amelyek a kijelző csuklópántokat rögzítik a csuklótámasz szerkezethez.
- 4 Vezesse át a kamera- és antennakábeleket a csuklótámaszon található kábelvezetőkön.

Teendők utána

- 1 Helyezze vissza az alaplapot. Lásd: „Az alaplap visszahelyezése”, 52. oldal.
- 2 Helyezze vissza a hűtőegységet. Lásd: „A hűtőegység visszahelyezése”, 41. oldal.
- 3 Helyezze vissza a vezeték nélküli Mini-Card kártya szerkezetet. Lásd: „A vezeték nélküli kártya cseréje”, 37. oldal.
- 4 Helyezze vissza az alap burkolatot. Lásd: „Az alsó burkolat visszahelyezése”, 31. oldal.
- 5 Helyezze vissza a billentyűzetet. Lásd: „A billentyűzet visszahelyezése”, 27. oldal.
- 6 Kövesse a 3. lépés – 5. lépés utasításait (lásd: „A merevlemez-meghajtó visszahelyezése”, 23. oldal).
- 7 Kövesse a 4. lépés – 6. lépés utasításait (lásd: „Az optikai meghajtó visszahelyezése”, 20. oldal).
- 8 Helyezze vissza a memóriamodulokat. Lásd: „A memóriamodul(ok) visszahelyezése”, 16. oldal.
- 9 Helyezze vissza az akkumulátort. Lásd: „Az akkumulátor visszahelyezése”, 13. oldal.

A tápadapter port eltávolítása



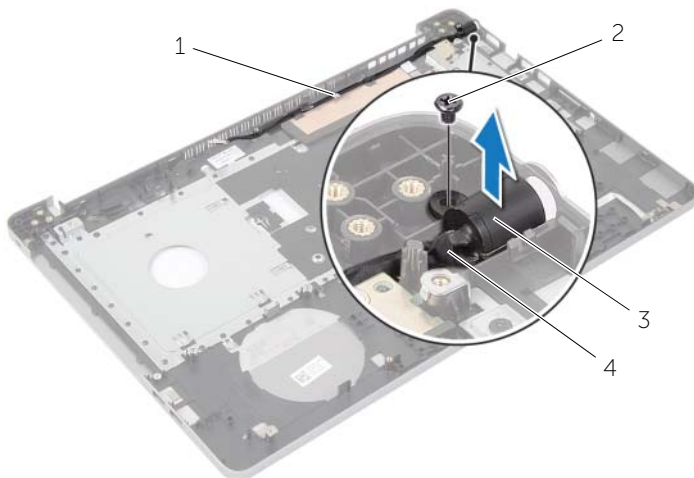
VIGYÁZAT! A számítógép belsejében végzett munka előtt olvassa el figyelmesen a számítógéphez mellékelt biztonsági tudnivalókat és kövesse az alábbi fejezet utasításait: „Mielőtt elkezdene dolgozni a számítógép belsejében”, 7. oldal. Miután befejezte a munkát a számítógép belsejében, kövesse a következő fejezet utasításait: „Miután befejezte a munkát a számítógép belsejében”, 10. oldal. További biztonsági útmutatásokat a Megfelelőségi honlapon találhat, lásd: [dell.com/regulatory_compliance](https://www.dell.com/regulatory_compliance).

Előzetes tennivalók

- 1 Az akkumulátor eltávolítása. Lásd: „Az elem eltávolítása”, 11. oldal.
- 2 Távolítsa el az optikai-meghajtó szerkezetet. Lásd: „Az optikai meghajtó eltávolítása”, 17. oldal.
- 3 Távolítsa el a merevlemez-meghajtó szerkezetet. Lásd: „A merevlemez-meghajtó eltávolítása”, 21. oldal.
- 4 Távolítsa el az alap burkolatát. Lásd: „Az alsó burkolat eltávolítása”, 28. oldal.
- 5 Távolítsa el a billentyűzetet. Lásd: „A billentyűzet eltávolítása”, 24. oldal.
- 6 Távolítsa el a vezeték nélküli Mini-Card kártyát. Lásd: „A vezeték nélküli kártya eltávolítása”, 35. oldal.
- 7 Távolítsa el a kijelző szerelvényt. Lásd: „A kijelző szerelvény eltávolítása”, 54. oldal.
- 8 Távolítsa el az alaplapot. Lásd: „Az alaplappal eltávolítása”, 48. oldal.

Művelet

- 1 Oldja ki a tápadapter port kábelét a számítógép alján lévő kábelvezetőkől.
- 2 Távolítsa el a csavart, amely a tápadapter portot az aljhoz rögzíti.
- 3 Emelje ki a tápadapter portot a kábelével együtt a számítógép aljából.



1	kábelvezetők	2	csavar
3	tápadapter port	4	tápadapter port kábele

A tápadapter port visszahelyezése



VIGYÁZAT! A számítógép belsejében végzett munka előtt olvassa el figyelmesen a számítógéphez mellékelt biztonsági tudnivalókat és kövesse az alábbi fejezet utasításait: „Mielőtt elkezdene dolgozni a számítógép belsejében”, 7. oldal. Miután befejezte a munkát a számítógép belsejében, kövesse a következő fejezet utasításait: „Miután befejezte a munkát a számítógép belsejében”, 10. oldal. További biztonsági útmutatásokat a Megfelelőségi honlapon találhat, lásd: dell.com/regulatory_compliance.

Művelet

- 1 A tápadapter portot csúsztassa a helyére.
- 2 Helyezze vissza a csavart, amely a hálózati adapterbemenetet rögzíti a számítógép aljához.
- 3 Vezesse el a tápadapter port kábelét a számítógépházon lévő kábelvezetőkben.

Teendők utána

- 1 Helyezze vissza a kijelző szerelvényt. Lásd: „A kijelző szerelvény visszahelyezése”, 57. oldal.
- 2 Helyezze vissza az alaplapot. Lásd: „Az alaplap visszahelyezése”, 52. oldal.
- 3 Helyezze vissza a vezeték nélküli Mini-Card kártyát. Lásd: „A vezeték nélküli kártya cseréje”, 37. oldal.
- 4 Helyezze vissza a billentyűzetet. Lásd: „A billentyűzet visszahelyezése”, 27. oldal.
- 5 Helyezze vissza az alap burkolatot. Lásd: „Az alsó burkolat visszahelyezése”, 31. oldal.
- 6 Helyezze vissza az optikai-meghajtó szerkezetet. Lásd: „Az optikai meghajtó visszahelyezése”, 20. oldal.
- 7 Helyezze vissza a merevlemez-meghajtó szerkezetet. Lásd: „A merevlemez-meghajtó visszahelyezése”, 23. oldal.
- 8 Helyezze vissza az akkumulátort. Lásd: „Az akkumulátor visszahelyezése”, 13. oldal.

A csuklótámasz eltávolítása



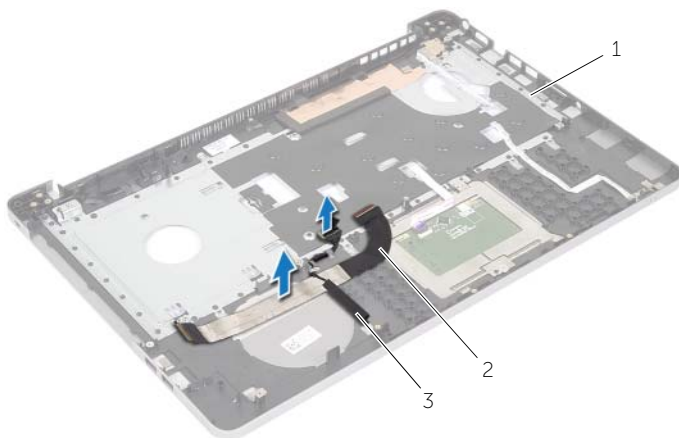
VIGYÁZAT! A számítógép belsejében végzett munka előtt olvassa el figyelmesen a számítógéphez mellékelt biztonsági tudnivalókat és kövesse az alábbi fejezet utasításait: „Mielőtt elkezdene dolgozni a számítógép belsejében”, 7. oldal. Miután befejezte a munkát a számítógép belsejében, kövesse a következő fejezet utasításait: „Miután befejezte a munkát a számítógép belsejében”, 10. oldal. További biztonsági útmutatásokat a Megfelelőségi honlapon találhat, lásd: dell.com/regulatory_compliance.

Előzetes tennivalók

- 1 Az akkumulátor eltávolítása. Lásd: „Az elem eltávolítása”, 11. oldal.
- 2 Távolítsa el a memóriamodulokat. Lásd: „Memóriamodul(ok) eltávolítása”, 14. oldal
- 3 Kövesse a 1. lépés – 3. lépés utasításait (lásd: „Az optikai meghajtó eltávolítása”, 17. oldal).
- 4 Kövesse a 1. lépés – 3. lépés utasításait (lásd: „A merevlemez-meghajtó eltávolítása”, 21. oldal).
- 5 Távolítsa el a billentyűzetet. Lásd: „A billentyűzet eltávolítása”, 24. oldal.
- 6 Távolítsa el az alap burkolatát. Lásd: „Az alsó burkolat eltávolítása”, 28. oldal
- 7 Távolítsa el a vezeték nélküli kártyát. Lásd: „A vezeték nélküli kártya eltávolítása”, 35. oldal.
- 8 Távolítsa el az USB kártyát. Lásd: „Az USB kártya eltávolítása”, 42. oldal.
- 9 Távolítsa el a hűtő szerkezetet. Lásd: „A hűtőegység kiszerelése”, 38. oldal.
- 10 Távolítsa el a hangszórókat. Lásd: „A hangszórók eltávolítása”, 45. oldal.
- 11 Távolítsa el a kijelző szerelvényt. Lásd: „A kijelző szerelvény eltávolítása”, 54. oldal.
- 12 Távolítsa el az alaplapot. Lásd: „Az alaplappal eltávolítása”, 48. oldal.
- 13 Távolítsa el a tápadapter portot. Lásd: „A tápadapter port eltávolítása”, 58. oldal.

Művelet

- 1 Ne feledkezzen meg a merevlemez-meghajtó kábelének átvezetéséről, és távolítsa el a merevlemez-meghajtó kábelét a csuklótámasz menti kábelvezetőkből.
- 2 Fejtse le az USB-kártya kábelét a csuklótámaszról.



1 csuklótámasz


2 USB kártya kábele

3 a merevlemez-meghajtó kábele



1 csuklótámasz

A kéztámasz visszahelyezése

 **VIGYÁZAT!** A számítógép belsejében végzett munka előtt olvassa el figyelmesen a számítógéphez mellékelt biztonsági tudnivalókat és kövesse az alábbi fejezet utasításait: „Mielőtt elkezdene dolgozni a számítógép belsejében”, 7. oldal. Miután befejezte a munkát a számítógép belsejében, kövesse a következő fejezet utasításait: „Miután befejezte a munkát a számítógép belsejében”, 10. oldal. További biztonsági útmutatásokat a Megfelelőségi honlapon találhat, lásd: dell.com/regulatory_compliance.

Művelet

- 1 Vezesse át a merevlemez-meghajtó kábelét a csuklótámasz szerkezeten lévő kábelvezetőkön.
- 2 Az USB-kártya kábelét csúsztassa a csatlakozó reteszbe és a reteszt nyomja le annak érdekében, hogy az USB-kártya kábelét a csuklótámasz szerkezetre csatlakoztassa.

Teendők utána


- 1 Helyezze vissza a tápadapter portot. Lásd: „A tápadapter port visszahelyezése”, 60. oldal.
- 2 Helyezze vissza az alaplapot. Lásd: „Az alaplap visszahelyezése”, 52. oldal.
- 3 Helyezze vissza a kijelző szerelvényt. Lásd: „A kijelző szerelvény visszahelyezése”, 57. oldal.
- 4 Helyezze vissza a hangszórókat. Lásd: „A hangszórók visszahelyezése”, 47. oldal.
- 5 Helyezze vissza a hűtőegységet. Lásd: „A hűtőegység visszahelyezése”, 41. oldal.
- 6 Helyezze vissza az USB kártyát. Lásd: „Az USB kártya visszahelyezése”, 44. oldal.
- 7 Helyezze vissza a vezeték nélküli Mini-Card kártya szerkezetet. Lásd: „A vezeték nélküli kártya cseréje”, 37. oldal.
- 8 Helyezze vissza az alap burkolatot. Lásd: „Az alsó burkolat visszahelyezése”, 31. oldal.
- 9 Helyezze vissza a billentyűzetet. Lásd: „A billentyűzet visszahelyezése”, 27. oldal.
- 10 Kövesse a 3. lépés – 5. lépés utasításait (lásd: „A merevlemez-meghajtó visszahelyezése”, 23. oldal).
- 11 Kövesse a 4. lépés – 6. lépés utasításait (lásd: „Az optikai meghajtó visszahelyezése”, 20. oldal).
- 12 Helyezze vissza a memóriamodulokat. Lásd: „A memóriamodul(ok) visszahelyezése”, 16. oldal.
- 13 Helyezze vissza az akkumulátort. Lásd: „Az akkumulátor visszahelyezése”, 13. oldal.

A BIOS frissítése

A BIOS-t akkor kell frissíteni, ha frissítések állnak rendelkezésre, vagy lecserélte az alaplapot. A BIOS frissítése:

- 1 Kapcsolja be a számítógépet.
- 2 Látogasson el a **support.dell.com** weboldalra.
- 3 Ha megvan a számítógép szervizcímkéje, írja be a szervizcímkét, és kattintson a **Submit** (Elküldés) lehetőségre.

Ha nem tudja a számítógép szervizcímkéjét, a számítógép szervizcímkéjének automatikus érzékeléséhez kattintson a **Detect Service Tag** (SzerVICÍmké érzékelése) lehetőségre.

 **MEGJEGYZÉS:** Ha a szervizcímké nem érzékelhető automatikusan, válassza ki a termék nevét a termékkategóriák alatt.

- 4 Kattintson a **Drivers and Downloads** (Illesztőprogramok és letöltések) lehetőségre.
- 5 Az **Operating System** (Operációs rendszer) legördülő listában válassza ki a számítógépére telepített operációs rendszert.
- 6 Kattintson a **BIOS** lehetőségre.
- 7 A legfrissebb BIOS verzió letöltéséhez kattintson a **Download File** (Fájl letöltése) lehetőségre.
- 8 A következő oldalon válassza a **Single-file download** (Egy fájl letöltése) lehetőséget, majd kattintson a **Continue** (Folytatás) lehetőségre.
- 9 Mentse el a fájlt, majd a letöltés befejezése után keresse meg a mappát, amelybe a BIOS frissítőfájlt mentette.
- 10 Kattintson duplán a BIOS frissítőfájl ikonjára, és kövesse a képernyőn megjelenő utasításokat.

Segítség igénybevétele és a Dell elérhetőségei

Self-Help források

Az alábbi online Self-Help források használatával kaphat információkat és segítséget a Dell termékekkel kapcsolatban:

Self-Help információk	Self-Help opciók
Windows Súlyó elérése	Windows 8.1 — Kattintson a kereső gombra, a kereső mezőbe írja be, hogy Súlyó és támogatás , és nyomja meg az Enter gombot. Windows 7 — Kattintson a Start → Súlyó és támogatás lehetőségre.
A Dell termékekre és szolgáltatásokra vonatkozó információk	Lásd: dell.com .
Hibaelhárítási információk, felhasználói kézikönyvek, beállítási utasítások, műszaki adatok, műszaki súlyó blogok, illesztőprogramok, szoftverfrissítések stb.	Lásd: dell.com/support .
A Microsoft Windows 8.1-gyel kapcsolatos információk	Lásd: dell.com/windows8 .
A Microsoft Windows 7-tel kapcsolatos információk	Kattintson a következőre: Start → Programok → Dell súlyó dokumentáció .
Bővebb információ az operációs rendszerre, a beállításokra, a számítógép használatára, az adatok biztonsági mentésére, diagnosztikára stb. vonatkozóan.	Lásd: <i>Én és a Dell számítógémem</i> a dell.com/support/manuals weboldalon.

A Dell elérhetőségei

A Dell megkeresése kereskedelmi, műszaki támogatás vagy ügyfélszolgálati ügyben: **dell.com/contactdell**.



MEGJEGYZÉS: Az elérhetőség országonként és termékenként változik, és előfordulhat, hogy néhány szolgáltatás nem áll rendelkezésre az Ön országában.



MEGJEGYZÉS: Amennyiben nem rendelkezik aktív Internet kapcsolattal, elérhetőséget találhat a megrendelőlap, számlán, csomagolás szelvényen vagy a Dell termékkatalógusban.